

「予算会計」演習問題9 (予算作成：部門売上高関係)

改訂増補「予算会計」 <清文社> (共著)



(P 173・177・179 参照)

2016.9.20

株式会社スリー・シー・コンサルティング
公認会計士 児玉 厚



執筆者紹介



児 玉 厚 （公認会計士）



＜略歴＞ 昭和57年埼玉大学経済学部卒業、神鋼商事(株)財務部経理課、東陽監査法人を経て、現在 宝印刷グループ (株)スリー・シー・コンサルティング代表取締役。

- ①**実績開示**：法定開示書類の組替・計算・転記・照合を自動化するシステム、**X-Smart. Advance**共同開発
- ②**計画開示**：キャッシュ・フロー予算自動化システム開発「**予算会計エクスプレス**」（**特許取得**）



【主要著書】（すべて清文社・共著含む）改訂増補「予算会計」「企業予算編成マニュアル」「有価証券報告書完全作成ガイド」「開示決算ガイドブック」「会社法完全作成ガイド」など

開示教育関連メルマガ

① 予算開示関係



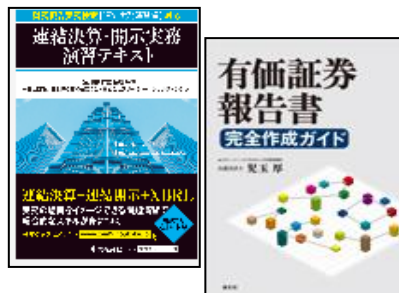
【予算会計を学ぶ】（担当：児玉 厚）

「予算財務諸表(予算B/S・予算P/L・予算株/変・予算C/F及び資/計)を作成するプロセス」を「予算会計」と定義し、「企業予算編成マニュアル」（清文社）＜共著＞より、予算財務諸表を作成する実務を解説し、公正な予算実務教育と一緒に創って行きます。ほっと川柳も掲載します。

<https://www.3cc.co.jp/yosan/top.php>



② 実績開示関係



【開示会計を学ぶ】（担当：高橋 幹夫）

「有価証券報告書完全作成ガイド」（清文社）より、開示演習問題を作成し、解答・解説をメルマガ配信し、ご評価、質問、アンケート等の相互協力を通じて公正な開示実務教育と一緒に創って行きます。訂正報告等の分析情報も提供しております。開示川柳も掲載します。

<https://www.3cc.co.jp/kaiji/top.php>

「予算会計」とは
「予算財務諸表」を作成する理論をいう。

ここでいう「予算財務諸表」とは、下記をいう。

- ①「予算損益計算書」
- ②「予算貸借対照表」
- ③「予算株主資本等変動計算書」
- ④「予算キャッシュ・フロー計算書」
- ⑤「月次資金計画書」

演習の仮設モデル

2社から
仕入

単一
商品

2社へ
販売

仕入
先

X社

Y社

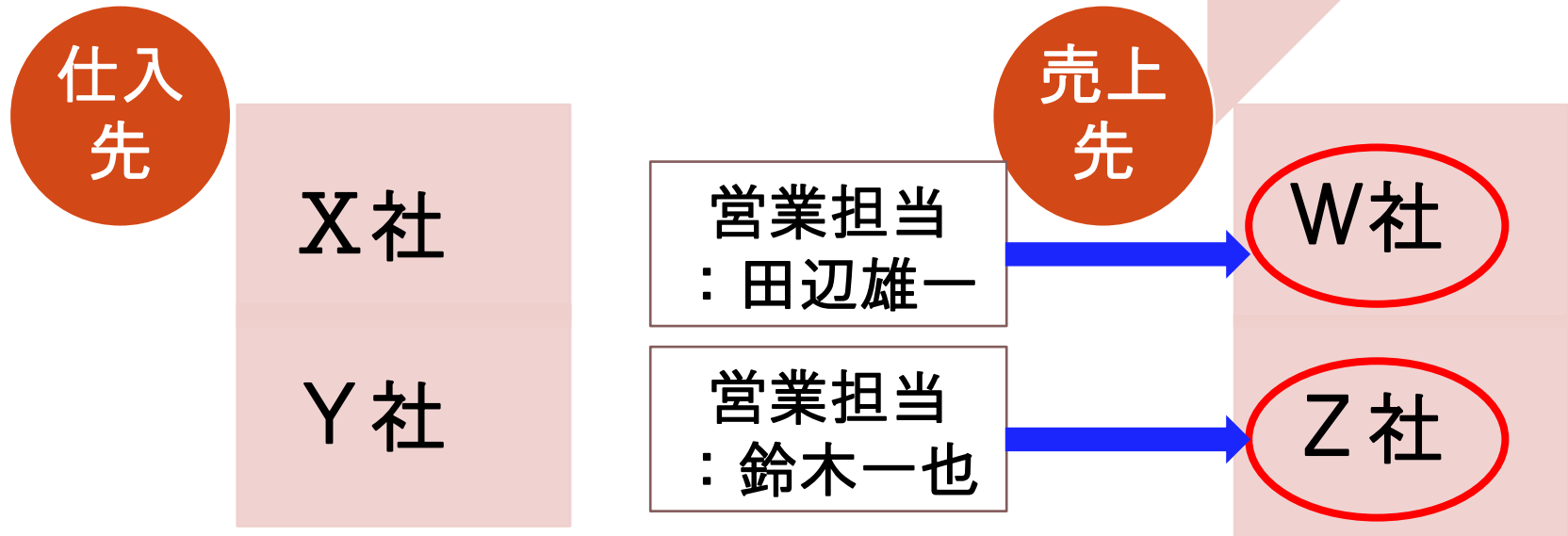
売上
先

営業担当
：田辺雄一

営業担当
：鈴木一也

W社

Z社



演習問題 9

解説

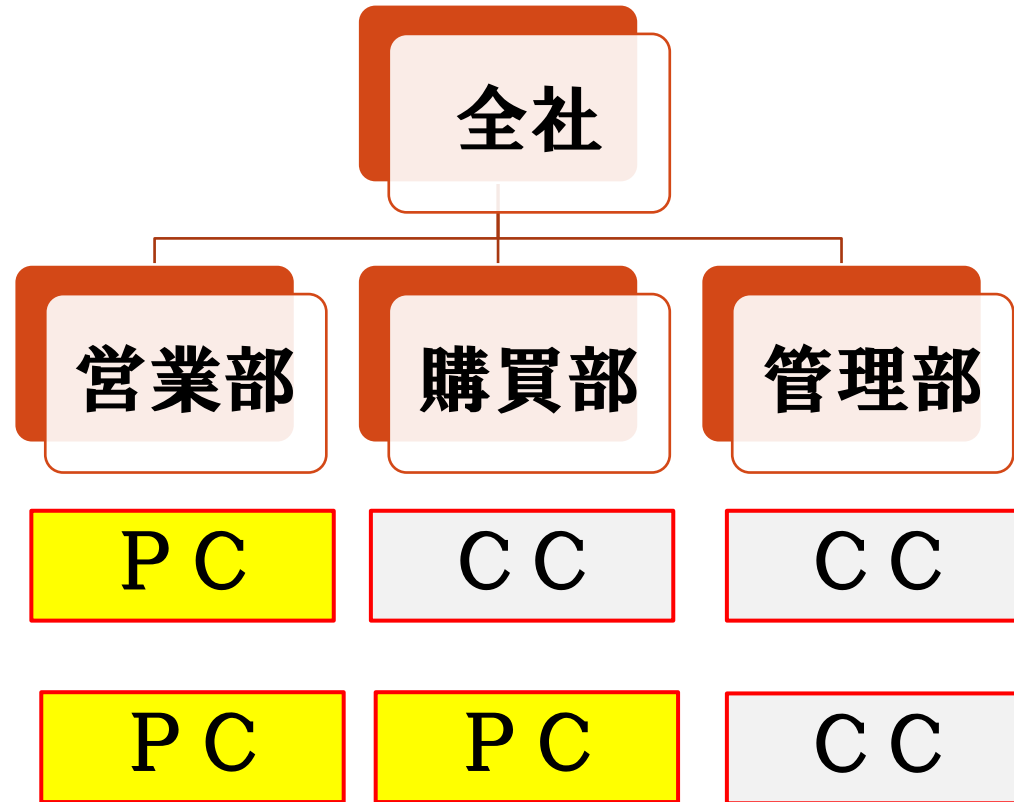
次期月次予算作成： 部門売上高関係

(改訂増補「予算会計」P173・P177・P179参照)

予算組織区分をケース2とした場合
以下の「空欄」へ記入しなさい。

【制限時間：15分】

1 予算組織区分



P C（プロフィットセンター）：「売上予算－費用予算＝利益予算」で
予算管理責任を負う組織

C C（コストセンター）：「費用予算」で
予算管理責任を負う組織

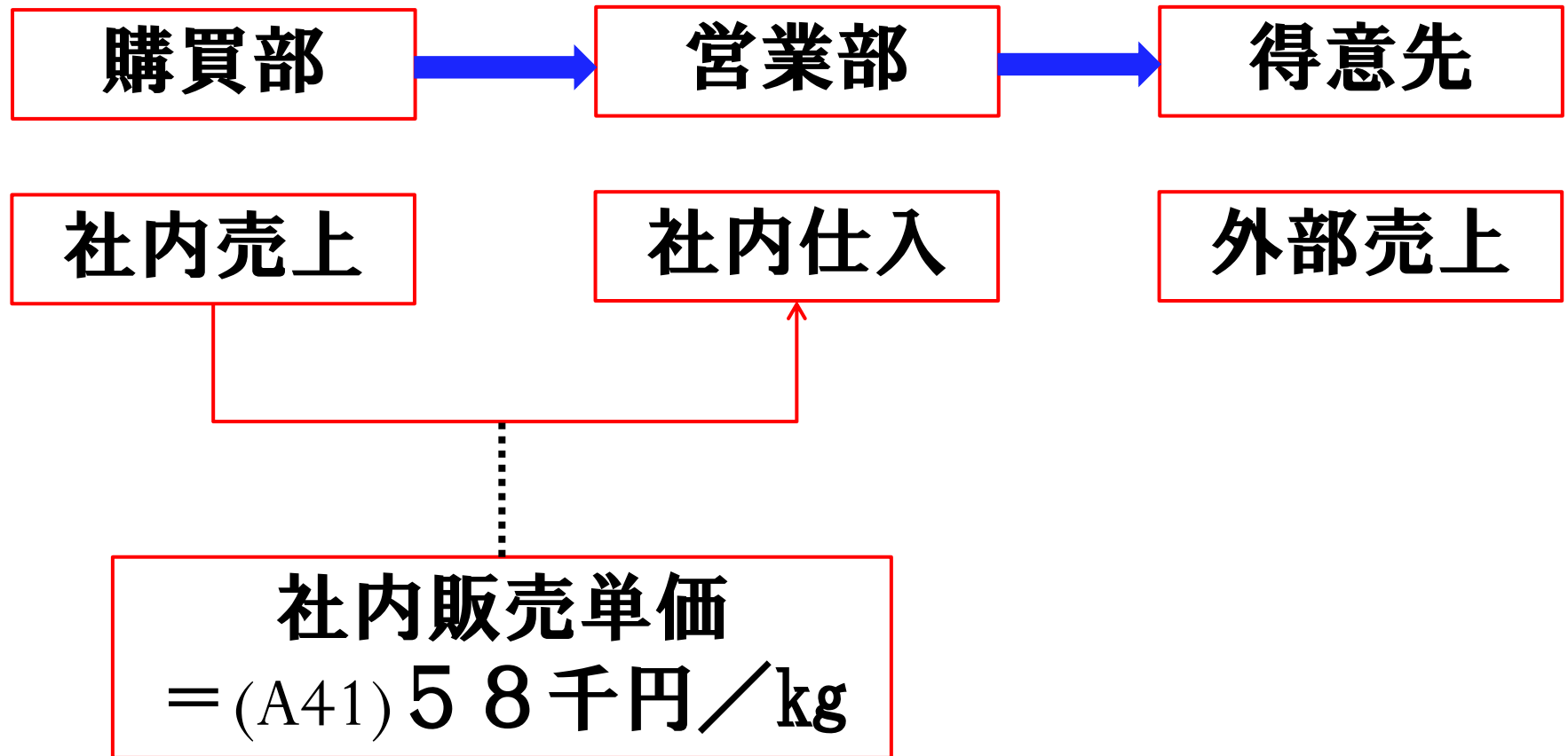
2（基礎資料）「全社販売計画書」

全社販売計画書（田辺氏＋鈴木氏＝全社）

月	①平均単価（千円）	②販売数量（kg）	③売上高（千円）
X2. 4月	(A1)@ 90	(A14) 50	(A28) 4,500
X2. 5月	(A2)@ 90	(A15) 60	(A29) 5,400
X2. 6月	(A3)@ 90	(A16) 70	(A30) 6,300
X2. 7月	(A4)@ 90	(A17) 100	(A31) 9,000
X2. 8月	(A5)@ 90	(A18) 110	(A32) 9,900
X2. 9月	(A6)@ 90	(A19) 110	(A33) 9,900
X2. 10月	(A7)@ 90	(A20) 110	(A34) 9,900
X2. 11月	(A8)@ 90	(A21) 110	(A35) 9,900
X2. 12月	(A9)@ 90	(A23) 140	(A36) 12,600
X3. 1月	(A10)@ 90	(A24) 150	(A37) 13,500
X3. 2月	(A11)@ 90	(A25) 100	(A38) 9,000
X3. 3月	(A12)@ 90	(A26) 150	(A39) 13,500
年累計	(A13)@ 90	(A27) 1,260	(A40) 113,400

P4へ転記

3（基礎資料）「ケース2（購買部がC CからP Cへ変わる場合）」



4 予算仕訳

1. 【営業部】売上高計上

借 方		貸 方	
科目	金額(千円)	科目	金額(千円)
(1) 売掛金	(2) 122, 472	(3) 売上高	(4) 113, 400
		(5) 仮受消費税等	(6) 9, 072

2. 【営業部】社内仕入高計上

借 方		貸 方	
科目	金額(千円)	科目	金額(千円)
(7) 社内仕入高	(8) 73, 080	(9) 購買部	(10) 73, 080

3. 【購買部】社内売上高計上

借 方		貸 方	
科目	金額(千円)	科目	金額(千円)
(11) 営業部	(12) 73, 080	(13) 社内売上高	(14) 73, 080

5 部門別予算損益計算書

予算区分は下記略号を用いる。
 : プロフィットセンター = P C
 コストセンター = C C

部門別予算損益計算書

予算科目	数量	貸借	営業部	購買部	管理部	相殺等	全社
(予算組織区分)			(15) P C	(16) P C	(17) C C		
販売数量	Kg		(18) 1, 260				(26) 1, 260
社内取引数量	Kg		(19) 1, 260				
社内取引単価	千円		(20) 58				
売上高	千円	貸	(21) 113, 400				(27) 113, 400
社内売上高	千円	貸		(22) 73, 080		(28) △73, 080	(29) —
社内仕入高	千円	借	(23) 73, 080			(30) △73, 080	(31) —
(その他)費用	千円	借	16, 183	60, 985	6, 309		(32) 83, 477
事業利益			(24) 24, 137	(25) 12, 095	△6, 309		(33) 29, 923



今回の問題はいかがだったでしょうか？
疑問や不明な点、ご意見等ございましたら、
遠慮なくお問い合わせください。

問い合わせ先： yosanmember@3cc.co.jp